

FRÜHJAHR | SOMMER
2022

SPRING | SUMMER 2022
01.01 - 30.06.2022

ET ER NA

CORPORATE FASHION

Unsere Geschichte beginnt mit einem Shirt und dem Ziel, das Beste daraus zu machen.

Wir glauben an eine perfekte Passform, höchste Qualität und eine nachhaltige und faire Produktion.

Klingt nach 2021? Wir machen das schon seit 1863.

Our story begins with a shirt and the goal to make the most out of it.

We believe in a perfect fit, highest quality and a sustainable and fair production.

Sounds like 2021?
We've been doing this since 1863.

#TwoStepsAhead

Everyday for future

Bereits im Jahr 2000 erhielt die Marke ETERNA als **weltweit erster Hersteller** von Herrenhemden, Businessbekleidung und Blusen die höchste OEKO-TEX® Zertifizierung, die heute dem Produktlabel **MADE IN GREEN by OEKO-TEX®** entspricht. Außerdem legen wir seit 2015 unsere **gesamte Wertschöpfungskette** offen. Diese ist für jedermann zugänglich – über den EAN-Code können Sie Ihr Produkt lückenlos nachverfolgen. Darüberhinaus unterstützen wir eine Vielzahl nachhaltiger Projekte und Initiativen wie **BCI, myclimate, Grüner Knopf, TEXAID** und viele mehr.

As far back as 2000, the ETERNA brand was the **world's first manufacturer** of men's shirts, business clothing and blouses to receive the highest OEKO-TEX® certification, which today equals the product label **MADE IN GREEN by OEKO-TEX®**. We've also disclosed our **entire value chain** since 2015. This is available for anyone - you can trace your product without gaps using the EAN code. Also, we support a large variety of sustainable projects and initiatives like **BCI, myclimate, Green Button, TEXAID** and many more.

#NATURALLY

OEKO-TEX®
CONFIDENCE IN TEXTILES
STANDARD 100

Tencel™
Feels so right

OEKO-TEX®
CONFIDENCE IN TEXTILES
STeP

TEXAID

OEKO-TEX®
INSPIRING CONFIDENCE
MADE IN GREEN

myclimate
shape our future

BCI Better Cotton Initiative
BetterCotton.org

GRÜNER KNOPF
SOCIAL, ÖKOLOGISCH, STAHLICHT
UNABHÄNGIG ZERTIFIZIERT

HOHENSTEIN
Geprüfte Qualität
www.hohenstein.de/verbraucher

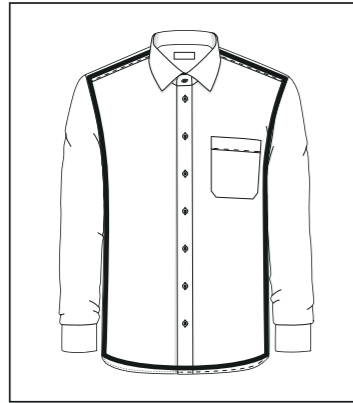
Geprüftes Produkt
PRÜFSIEGEL 2021
Investition in die Zukunft

erna-naturally.com

#NATURALLY
besiegelt die Überzeugungen und Werte von ETERNA:
Beste Qualität, Nachhaltigkeit und faire Produktion.
seals the beliefs and values of ETERNA: best quality, sustainability
and fair production.

Für jede Figur die passende Schnitfführung

SHAPES FOR EVERY BUILD



COMFORT FIT

DIE BEQUEME SCHNITTFÜHRUNG.
THE COMFORTABLE FIT.



MODERN FIT

DIE REGULÄRE SCHNITTFÜHRUNG.
THE REGULAR FIT.



SLIM FIT

DIE FIGURBETONTE SCHNITTFÜHRUNG.
THE NARROW FIT.



SUPER SLIM

DIE EXTRA SCHMALE SCHNITTFÜHRUNG.
THE FIGURE-HUGGING CUT.

ETERNA BLUSEN PRODUKTLINIEN

PRODUCT LINES OF ETERNA BLOUSES



MODERN CLASSIC

Zeitlose Modernität und
perfekt sitzende Passformen

Timeless modernity and perfectly fitting fits

KLASSISCHE BLUSENFORMEN UND
DESSINS FÜR BUSINESS UND FREIZEIT.

Classic shapes and designs for
business and leisure.

AUCH IN KÖRPERNAHEN SLIM-FIT-FORMEN.

Also available in body-hugging Slim Fit shapes.



1863 BY ETERNA

Für Frauen, die
das Besondere suchen

For women who looking for something special

MODERNE SCHNITTE VERBUNDEN MIT
QUALITATIV HOCHWERTIGEN STOFFEN.

Modern fits combined with
high quality fabrics.

FITTED-MODELLE IN KÖRPERNAHER SILHOUETTE.

Fitted styles creating a body-hugging silhouette.



PERFORMANCE SHIRT



PERFORMANCE SHIRT

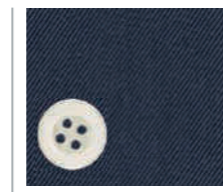
70% Lyocell | lyocell
 26% Polyamid | polyamide
 4% Elasthan | elastane
 Blickdichte: mittel | opacity: medium
 117 g/m²
 Blusen: Seite 8/9



weiß | white



blau | blue



navy



schwarz | black

Weitere Farben finden Sie unter WWW.CF.ETERNA.DE

*SEASONAL solange Vorrat reicht
 as long as stock lasts

HERREN-HEMD | Shirt



MODERN FIT

MODERNE SCHNITTFÜHRUNG.
 MODERN FIT.

Preis-Gruppe **7**

Artikelnummer article number	Größe size
337700-X18K-65cm	38-46, 48

337712-X18K-65cm	38-46, 48
------------------	-----------

337719-X18K-65cm	38-46, 48
------------------	-----------

337739-X18K-65cm	38-46, 48
------------------	-----------

Modellbeschreibung | model description
X18K CLASSIC KENT
 1/1 Arm ohne Tasche | without pocket

HERREN-HEMD | Shirt



SLIM FIT

SCHMALE SCHNITTFÜHRUNG.
 NARROW FIT.

F170 Preis-Gruppe **7**
 G182 Preis-Gruppe **2**

Artikelnummer article number	Größe size
337700-F170-67cm	38-44
337700-G182-24cm	38-44
1/2: 01.03. - 31.07.2022	

337712-F170-67cm	38-44
337712-G182-24cm	38-44
1/2: 01.03. - 31.07.2022	

337719-F170-67cm	38-44
------------------	-------

337739-F170-67cm	38-44
------------------	-------

Modellbeschreibung | model description
F170 CLASSIC KENT
 1/1 Arm ohne Tasche | without pocket
G182 HAI | shark
 1/2 Arm ohne Tasche | without pocket

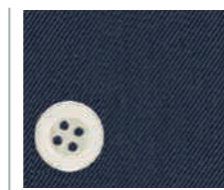


PERFORMANCE SHIRT

70% Lyocell | lyocell
 26% Polyamid | polyamide
 4% Elasthan | elastane
 Blickdichte: mittel | opacity: medium
 117 g/m²
 Hemden: Seite 6/7



weiß | white



navy

DAMEN-BLUSE | Blouse



Preis-Gruppe **10**

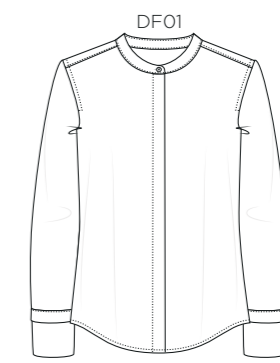
Artikelnummer
article number

537700-DF03-63cm

Größe
size

34-46

DAMEN-BLUSE | Blouse



Preis-Gruppe **10**

Artikelnummer
article number

537700-DF01-63cm

Größe
size

34-46



Modellbeschreibung | model description
DF03 OFFENER KRAGEN | open collar
 1/1 Arm ohne Tasche | without pocket

Modellbeschreibung | model description
DF01 STEH KRAGEN | mandarin collar
 1/1 Arm ohne Tasche | without pocket

COVER SHIRT

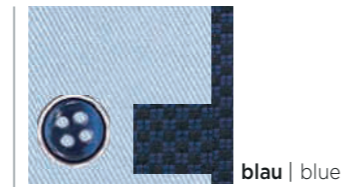


COVER SHIRT TWILL

100% Baumwolle | cotton
Blickdichte: sehr hoch
opacity: very high
157 g/m²



weiß | white



blau | blue

HERREN-HEMD | Shirt



COMFORT FIT

BEQUEME
SCHNITTFÜHRUNG.

COMFORTABLE FIT.

Preis-Gruppe **7**

Artikelnummer article number	Größe size
881900-E15V-65cm	40-50, 52, 54

881910-E15V-65cm	40-48
------------------	-------

HERREN-HEMD | Shirt



MODERN FIT

MODERNE
SCHNITTFÜHRUNG.

MODERN FIT.

Preis-Gruppe **7**

Artikelnummer article number	Größe size
881900-X15V-65cm	38-46, 48

881910-X15V-65cm	38-46, 48
------------------	-----------

HERREN-HEMD | Shirt



SLIM FIT

SCHMALE
SCHNITTFÜHRUNG.

NARROW FIT.

Preis-Gruppe **7**

Artikelnummer article number	Größe size
881900-F142-67cm	38-44

881910-F142-67cm	38-44
------------------	-------

Modellbeschreibung | model description

E15V HAI | shark
1/1 Arm ohne Tasche | without pocket
mit Patchung (Kragen, Manschette, Knopfleiste)
mix & match (inside collar stand, cuff and placket)

Modellbeschreibung | model description

X15V HAI | shark
1/1 Arm ohne Tasche | without pocket
mit Patchung (Kragen, Manschette, Knopfleiste)
mix & match (inside collar stand, cuff and placket)

Modellbeschreibung | model description

F142 HAI | shark
1/1 Arm ohne Tasche | without pocket
mit Patchung (Kragen, Manschette, Knopfleiste)
mix & match (inside collar stand, cuff and placket)



HERREN-HEMD | Shirt



COMFORT FIT

BEQUEME
SCHNITTFÜHRUNG.

COMFORTABLE FIT.

Preis-Gruppe **6**

HERREN-HEMD | Shirt



MODERN FIT

MODERNE
SCHNITTFÜHRUNG.

MODERN FIT.

Preis-Gruppe **6**

HERREN-HEMD | Shirt



SLIM FIT

SCHMALE
SCHNITTFÜHRUNG.

NARROW FIT.

Preis-Gruppe **6**

HERREN-HEMD | Shirt



SUPER SLIM

EXTRA SCHMALE
SCHNITTFÜHRUNG.

FIGURE-HUGGING.

Preis-Gruppe **6**

COVER SHIRT TWILL

100% Baumwolle | cotton
Blickdichte: sehr hoch
opacity: very high
157 g/m²
Blusen: Seite 15



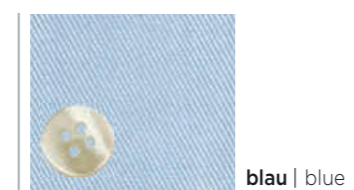
weiß | white

Artikelnummer article number	Größe size
881700-E19K-65cm	40-50, 52, 54
Sonder-Ärmellängen sleeve length	
881700-E19K-59cm	40-48
881700-E19K-68cm	40-48
881700-E19K-72cm	40-48

Artikelnummer article number	Größe size
881700-X18K-65cm	38-46, 48
881700-C19K-27cm	38-46, 48
1/2: 01.03. - 31.07.2022	
Sonder-Ärmellängen sleeve length	
881700-X18K-59cm	38-46, 48
881700-X18K-68cm	38-46, 48
881700-X18K-72cm	38-46, 48

Artikelnummer article number	Größe size
881700-F182-67cm	38-46
Sonder-Ärmellängen sleeve length	
881700-F182-72cm	38-46

Artikelnummer article number	Größe size
881700-Z182-67cm	36-44

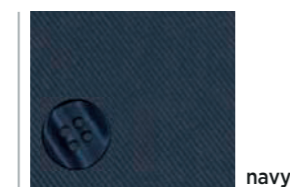


blau | blue

881710-E19K-65cm	40-50, 52, 54
Sonder-Ärmellängen sleeve length	
881710-E19K-68cm	40-48

881710-X18K-65cm	38-46, 48
881710-C19K-27cm	38-46, 48
1/2: 01.03. - 31.07.2022	
Sonder-Ärmellängen sleeve length	
881710-X18K-68cm	38-46, 48
881710-X18K-72cm	38-46, 48

881710-F182-67cm	38-46
------------------	-------



navy

881719-E19K-65cm	40-48
------------------	-------

881719-X18K-65cm	38-46, 48
------------------	-----------



schwarz | black

881739-E19K-65cm	40-48
------------------	-------

881739-X18K-65cm	38-46, 48
------------------	-----------

Weitere Farben finden Sie unter WWW.CF.ETERNA.DE

*SEASONAL solange Vorrat reicht
as long as stock lasts

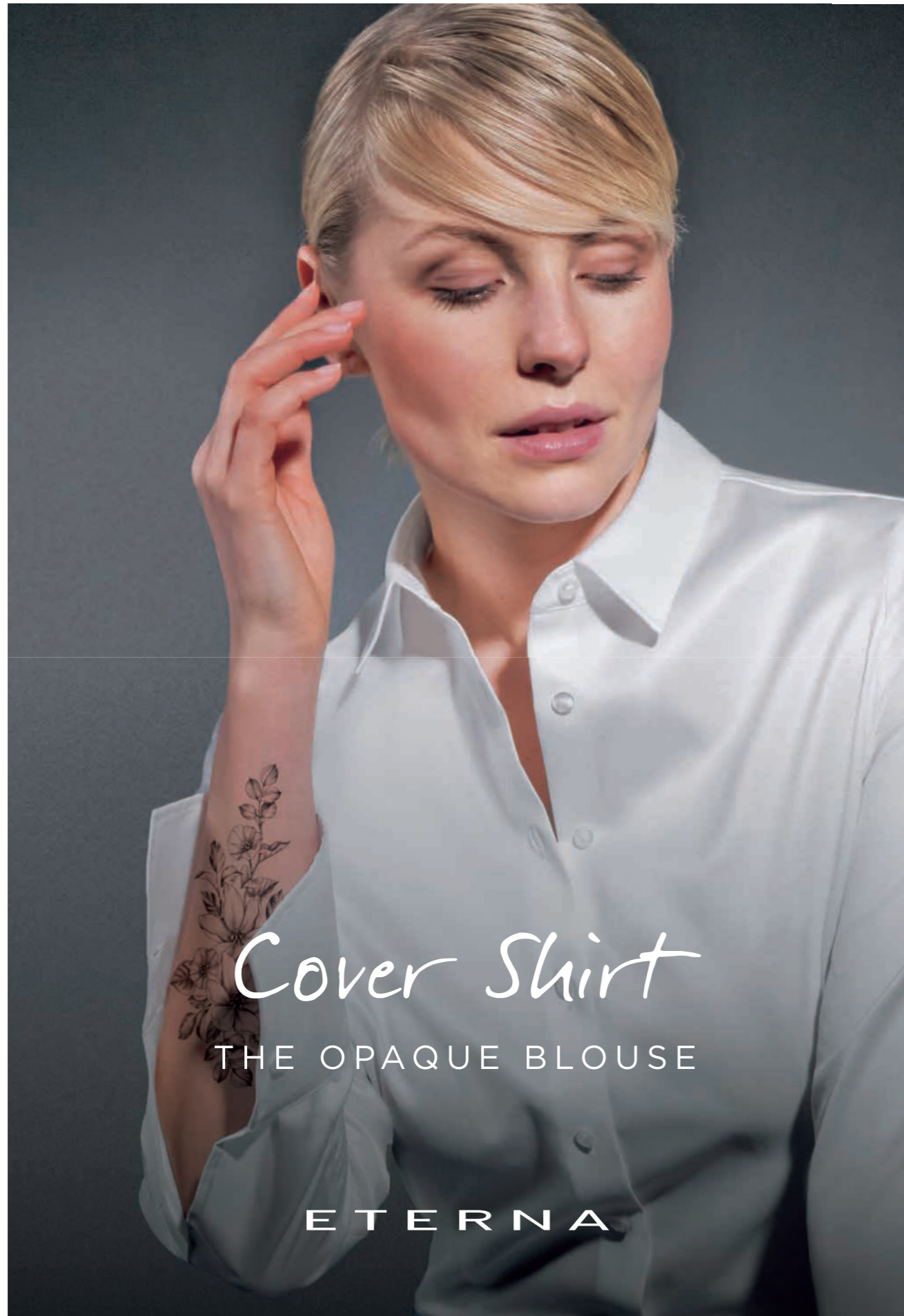
Modellbeschreibung | model description
E19K CLASSIC KENT
1/1 Arm mit Tasche | with pocket

Modellbeschreibung | model description
X18K CLASSIC KENT
1/1 Arm ohne Tasche | without pocket
C19K CLASSIC KENT
1/2 Arm mit Tasche | with pocket

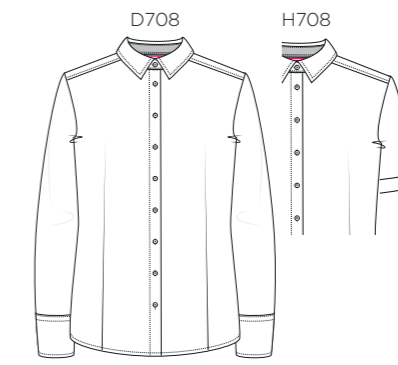
Modellbeschreibung | model description
F182 HAI | shark
1/1 Arm ohne Tasche | without pocket

Modellbeschreibung | model description
Z182 HAI | shark
1/1 Arm ohne Tasche | without pocket





DAMEN-BLUSE | Blouse



TAILLIERT

DAMEN-BLUSE | Blouse



COVER SHIRT TWILL

100% Baumwolle | cotton
 Blickdichte: hoch | opacity: high
 116 g/m²
 Hemden: Seite 12/13



Preis-Gruppe **7**

Preis-Gruppe **7**



Artikelnummer
 article number

Größe
 size

Artikelnummer
 article number

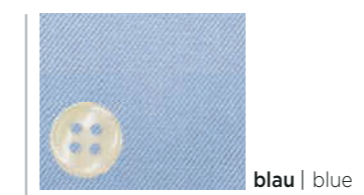
Größe
 size

500800-D708-62cm
 500800-H708-614-26cm

34-50
 34-50

500800-D10Y-63cm

34-44

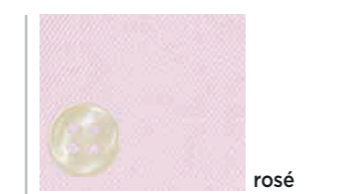


500810-D708-62cm
 500810-H708-614-26cm

34-50
 34-50

500810-D10Y-63cm

34-44

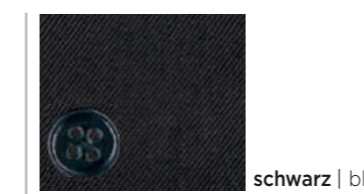


500850-D708-62cm

34-50

500850-D10Y-63cm

34-44



500839-D708-62cm
 500839-H708-614-26cm

34-50
 34-50

500839-D10Y-63cm

34-44

Modellbeschreibung | model description

D708 HEMD KRAGEN | shirt collar
 1/1 Arm ohne Tasche | without pocket
 Brust- & Taillienabnäher ab Gr. 42
 breast and waist darts from size 42

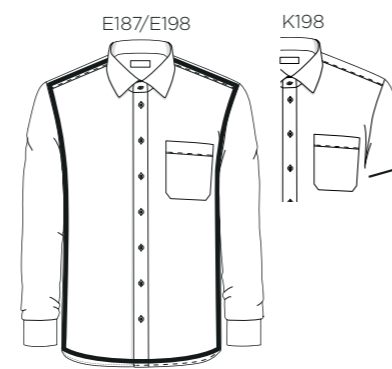
H708 HEMD KRAGEN | shirt collar
 1/2 Arm ohne Tasche | without pocket
 Brustabnäher ab Gr. 42
 breast darts from size 42

Modellbeschreibung | model description

D10Y HEMD KRAGEN | shirt collar
 1/1 Arm ohne Tasche | without pocket



HERREN-HEMD | Shirt



COMFORT FIT

BEQUEME
SCHNITTFÜHRUNG.

COMFORTABLE FIT.

Preis-Gruppe **2**

HERREN-HEMD | Shirt



MODERN FIT

MODERNE
SCHNITTFÜHRUNG.

MODERN FIT.

Preis-Gruppe **2**

HERREN-HEMD | Shirt



SLIM FIT

SCHMALE
SCHNITTFÜHRUNG.

NARROW FIT.

Preis-Gruppe **2**

HERREN-HEMD | Shirt



SUPER SLIM

EXTRA SCHMALE
SCHNITTFÜHRUNG.

FIGURE-HUGGING.

Preis-Gruppe **2**



POPELINE STRETCH

97% Baumwolle | cotton
3% Elastodien | elastodiene
Blickdichte: leicht | opacity: light
106 g/m²



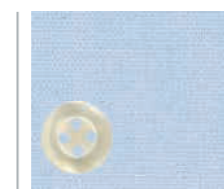
weiß | white

Artikelnummer article number	Größe size
UNI POPELINE 110000-E187-65cm	40-50, 52, 54
110000-E198-65cm	40-50, 52, 54
110000-K198-28cm	40-50, 52, 54

Artikelnummer article number	Größe size
UNI POPELINE 110000-X187-65cm	37-46, 48
110000-X177-65cm	37-46, 48
110000-C187-27cm	37-46, 48

Artikelnummer article number	Größe size
UNI POPELINE 110000-F182-67cm	37-46
POPELINE STRETCH 842400-F182-67cm	37-46

Artikelnummer article number	Größe size
POPELINE STRETCH 842400-Z181-67cm	36-44



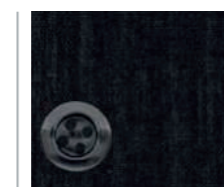
blau | blue

UNI POPELINE 110010-E187-65cm	40-50, 52, 54
110010-K198-28cm	40-50, 52, 54

UNI POPELINE 110010-X187-65cm	37-46, 48
110010-X177-65cm	37-46, 48
110010-C187-27cm	37-46, 48

UNI POPELINE 110010-F182-67cm	37-44
POPELINE STRETCH 842410-F182-67cm	37-46

POPELINE STRETCH 842410-Z181-67cm	36-44
--------------------------------------	-------



schwarz | black

UNI POPELINE 110039-E187-65cm	40-50, 52, 54
110039-E198-65cm	40-50, 52, 54
110039-K198-28cm	40-50, 52, 54

UNI POPELINE 110039-X187-65cm	37-46, 48
110039-X177-65cm	37-46, 48
110039-C187-28cm	37-46, 48
Sonder-Ärmellängen sleeve length 110039-X177-68cm	38-46, 48

UNI POPELINE 110039-F182-67cm	37-44
----------------------------------	-------

Modellbeschreibung | model description

- E187** CLASSIC KENT
1/1 Arm mit Tasche | with pocket
- E198** BASIC KENT
1/1 Arm mit Tasche | with pocket
- K198** BASIC KENT
1/2 Arm mit Tasche | with pocket

Modellbeschreibung | model description

- X187** CLASSIC KENT
1/1 Arm mit Tasche | with pocket
- X177** CLASSIC KENT
1/1 Arm ohne Tasche | without pocket
- C187** CLASSIC KENT
1/2 Arm mit Tasche | with pocket

Modellbeschreibung | model description

- F182** HAI | shark
1/1 Arm ohne Tasche | without pocket

Modellbeschreibung | model description

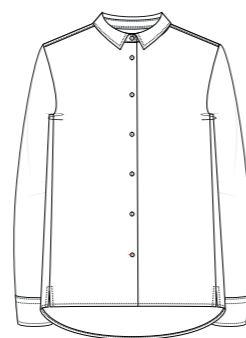
- Z181** MINI KENT
1/1 Arm ohne Tasche | without pocket





DAMEN-BLUSE | Blouse

D904



TAILLIERT

POPELINE

100% Baumwolle | cotton
Blickdichte: mittel | opacity: medium
117 g/m²
Hemden: Seite 16/17



Preis-Gruppe **6**



weiß | white

Artikelnummer article number	Größe size
POPELINE 514500-D904-63cm	34-50

Modellbeschreibung | model description
D904 HEMD KRAGEN | shirt collar
1/1 Arm ohne Tasche | without pocket



DAMEN-BLUSE | Blouse

D790



TAILLIERT

POPELINE

100% Baumwolle | cotton
Blickdichte: mittel | opacity: medium
129 g/m²
Hemden: Seite 16/17



POPELINE STRETCH

97% Baumwolle | cotton
3% Elastodien | elastodiene
Blickdichte: leicht | opacity: light
106 g/m²
Hemden: Seite 16/17



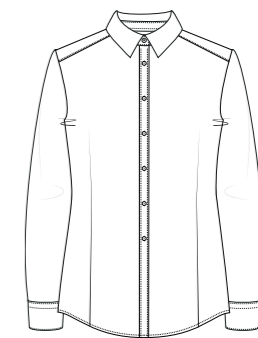
weiß | white

Artikelnummer article number	Größe size
POPELINE 522000-D790-614-63cm	34-54
522000-H790-614-26cm	34-54

Modellbeschreibung | model description
D790 HEMD KRAGEN | shirt collar
1/1 Arm ohne Tasche | without pocket
Brustabnäher ab Gr. 34
breast darts from size 34
H790 HEMD KRAGEN | shirt collar
1/2 Arm ohne Tasche | without pocket
Brustabnäher ab Gr. 34
breast darts from size 34

DAMEN-BLUSE | Blouse

DY07



Preis-Gruppe **6**



Modellbeschreibung | model description
DY07 HEMD KRAGEN | shirt collar
1/1 Arm ohne Tasche | without pocket



SATINBINDUNG

95% Baumwolle | cotton
 5% Elastodien | elastodiene
 Blickdichte: hoch | opacity: high
 110 g/m²
 Hemden: Seite 10/11; 16/17



weiß | white



rosé



blau | blue

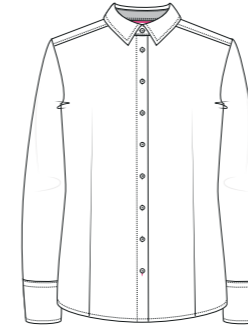


navy

***SEASONAL** solange Vorrat reicht
 as long as stock lasts

DAMEN-BLUSE | Blouse

D708



TAILLIERT

Preis-Gruppe **8**

Artikelnummer
 article number

535200-D708-62cm

Größe
 size

34-50

535285-D708-62cm

34-50

535212-D708-62cm

34-50

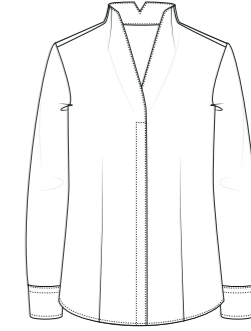
535219-D708-62cm

34-50

Modellbeschreibung | model description
D708 HEMD KRAGEN | shirt collar
 1/1 Arm ohne Tasche | without pocket
 Brust- & Taillienabnäher ab Gr. 42
 breast and waist darts from size 42

DAMEN-BLUSE | Blouse

D619



TAILLIERT

Preis-Gruppe **8**

Artikelnummer
 article number

535200-D619-63cm

Größe
 size

34-50

535219-D619-63cm

34-50

Modellbeschreibung | model description
D619 KELCH KRAGEN | cup-shaped collar
 1/1 Arm ohne Tasche | without pocket
 Brust- & Taillienabnäher ab Gr. 46
 breast and waist darts from size 46





PINPOINT

100% Baumwolle | cotton
Blickdichte: hoch | opacity: high
123 g/m²



HERREN-HEMD | Shirt



COMFORT FIT

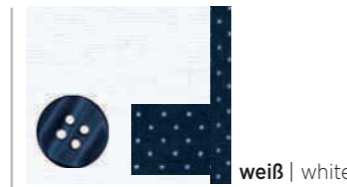
**BEQUEME
SCHNITTFÜHRUNG.**
COMFORTABLE FIT.

Preis-Gruppe **6**

Artikelnummer
article number

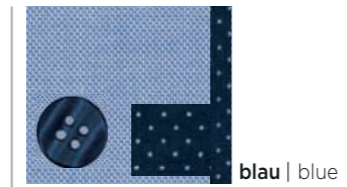
Größe
size

810000-E137-65cm 40-50, 52, 54
810000-K137-28cm 40-50, 52, 54
1/2: 01.03. - 31.07.2022



810012-E137-65cm 40-50, 52, 54
810012-K137-28cm 40-50, 52, 54
1/2: 01.03. - 31.07.2022

Sonder-Ärmellängen | sleeve length
810012-E137-68cm 40-48



HERREN-HEMD | Shirt



MODERN FIT

**MODERNE
SCHNITTFÜHRUNG.**
MODERN FIT.

Preis-Gruppe **6**

Artikelnummer
article number

Größe
size

810000-X13K-65cm 38-46, 48
810000-C13K-27cm 38-46, 48
Sonder-Ärmellängen | sleeve length
810000-X13K-68cm 38-46, 48

810012-X13K-65cm 38-46, 48
810012-C13K-27cm 38-46, 48

Sonder-Ärmellängen | sleeve length
810012-X13K-68cm 38-46, 48

HERREN-HEMD | Shirt



SLIM FIT

**SCHMALE
SCHNITTFÜHRUNG.**
NARROW FIT.

Preis-Gruppe **6**

Artikelnummer
article number

Größe
size

810000-F132-67cm 37-46

810012-F132-67cm 38-46

DAMEN-BLUSE | Blouse



TAILLIERT

Preis-Gruppe **6**

Artikelnummer
article number

Größe
size

541900-D791-614-63cm 34-54

541912-D791-614-63cm 34-54

*SEASONAL solange Vorrat reicht
as long as stock lasts

Modellbeschreibung | model description

E137 CLASSIC KENT
1/1 Arm mit Tasche | with pocket
mit Patchung (Kragen, Manschette,
Knopfleiste)
mix & match (inside collar stand, cuff and
placket)
K137 CLASSIC KENT
1/2 Arm mit Tasche | with pocket
mit Patchung (Kragen, Knopfleiste)
mix & match (inside collar stand, placket)

Modellbeschreibung | model description

X13K CLASSIC KENT
1/1 Arm ohne Tasche | without pocket
mit Patchung (Kragen, Manschette,
Knopfleiste)
mix & match (inside collar stand, cuff and
placket)
C13K CLASSIC KENT
1/2 Arm ohne Tasche | without pocket
mit Patchung (Kragen, Knopfleiste)
mix & match (inside collar stand, placket)

Modellbeschreibung | model description

F132 HAI | shark
1/1 Arm ohne Tasche | without pocket
mit Patchung (Kragen, Manschette,
Knopfleiste)
mix & match (inside collar stand, cuff and
placket)

Modellbeschreibung | model description

D791 HEMD KRAGEN | shirt collar
1/1 Arm ohne Tasche | without pocket
mit Patchung (Kragen, Manschette)
mix & match (inside collar stand and cuff)
Brust- & Taillienabnäher ab Gr. 46
breast and waist darts from size 46



SOFT TWILL

100% Baumwolle | cotton
126 g/m²



HERREN-HEMD | Shirt

E95K/E187



COMFORT FIT

**BEQUEME
SCHNITTFÜHRUNG.**
COMFORTABLE FIT.



HERREN-HEMD | Shirt

X94P/X177



MODERN FIT

**MODERNE
SCHNITTFÜHRUNG.**
MODERN FIT.



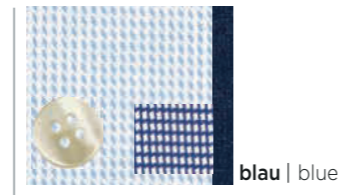
HERREN-HEMD | Shirt

F94V

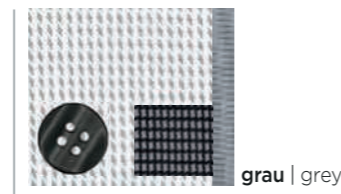


SLIM FIT

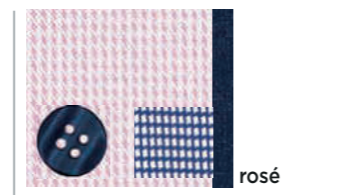
**SCHMALE
SCHNITTFÜHRUNG.**
NARROW FIT.



blau | blue



grau | grey



rosé



anthrazit | dark grey

Artikelnummer article number	Größe size
311612-E95K-65cm	40-50, 52, 54

Artikelnummer article number	Größe size
311612-X94P-65cm	38-46, 48

311632-E95K-65cm	40-50, 52, 54
------------------	---------------

311632-X94P-65cm	38-46, 48
------------------	-----------

311650-X94P-65cm	38-46, 48
------------------	-----------

311650-F94V-67cm	38-44
------------------	-------

311638-E187-65cm	40-48
------------------	-------

311638-X177-65cm	38-46, 48
------------------	-----------

311638-F94V-67cm	38-44
------------------	-------

Modellbeschreibung | model description
E95K CLASSIC KENT
 1/1 Arm mit Tasche | with pocket
 mit Patchung (Kragen, Manschette, Knopfleiste)
 mix & match (inside collar stand, cuff and placket)
E187 CLASSIC KENT
 1/1 Arm mit Tasche | with pocket

Modellbeschreibung | model description
X94P MODERN KENT
 1/1 Arm ohne Tasche | without pocket
 mit Patchung (Kragen, Manschette, Knopfleiste)
 mix & match (inside collar stand, cuff and placket)
X177 CLASSIC KENT
 1/1 Arm ohne Tasche | without pocket

Modellbeschreibung | model description
F94V HAI | shark
 1/1 Arm ohne Tasche | without pocket
 mit Patchung (Kragen, Manschette, Knopfleiste)
 mix & match (inside collar stand, cuff and placket)



JAQUARD

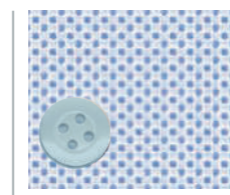
100% Baumwolle | cotton
 Blickdichte: mittel | opacity: medium
 135 g/m²



weiß | white



rosé



blau | blue



DAMEN-BLUSE | Blouse

D775



TAILLIERT

Preis-Gruppe **10**

Artikelnummer
article number

700100-D775-63cm

Größe
size

34-50

DAMEN-BLUSE | Blouse

D708



TAILLIERT

Preis-Gruppe **10**

Artikelnummer
article number

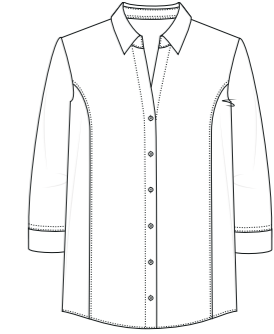
700100-D708-62cm

Größe
size

34-50

DAMEN-BLUSE | Blouse

R786



TAILLIERT

Preis-Gruppe **10**

Artikelnummer
article number

700100-R786-45cm

Größe
size

34-50

Modellbeschreibung | model description
D775 KELCH KRAGEN | cup-shaped collar
 1/1 Arm ohne Tasche | without pocket

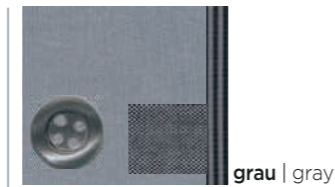
Modellbeschreibung | model description
D708 HEMD KRAGEN | shirt collar
 1/1 Arm ohne Tasche | without pocket
 Brust- & Taillienabnäher ab Gr. 42
 breast and waist darts from size 42

Modellbeschreibung | model description
R786 OFFENER KRAGEN | open collar
 3/4 Arm ohne Tasche | without pocket



CHAMBRAY

100% Baumwolle | cotton
126 g/m²



grau | gray

CHAMBRAY STRETCH

97% Baumwolle | cotton
3% Elastodien | elastodiene
106 g/m²



grau | gray

HERREN-HEMD | Shirt



COMFORT FIT

**BEQUEME
SCHNITTFÜHRUNG.**
COMFORTABLE FIT.

Preis-Gruppe **4**

Artikelnummer
article number

850032-E148-65cm

Größe
size

40-50, 52, 54

HERREN-HEMD | Shirt



MODERN FIT

**MODERNE
SCHNITTFÜHRUNG.**
MODERN FIT.

Preis-Gruppe **4**

Artikelnummer
article number

850032-X157-65cm

Größe
size

38-46, 48

HERREN-HEMD | Shirt



SLIM FIT

**SCHMALE
SCHNITTFÜHRUNG.**
NARROW FIT.

Preis-Gruppe **4**

Artikelnummer
article number

888832-F140-67cm

Größe
size

38-44

Modellbeschreibung | model description

E148 BASIC KENT

1/1 Arm mit Tasche | with pocket
mit Patchung (Kragen, Manschette,
Knopfleiste)
mix & match (inside collar stand, cuff and
placket)

Modellbeschreibung | model description

X157 CLASSIC KENT

1/1 Arm mit Tasche | with pocket
mit Patchung (Kragen, Manschette,
Knopfleiste)
mix & match (inside collar stand, cuff and
placket)

Modellbeschreibung | model description

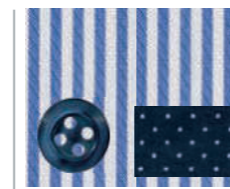
F140 CLASSIC KENT

1/1 Arm ohne Tasche | without pocket
mit Patchung (Kragen, Manschette,
Knopfleiste)
mix & match (inside collar stand, cuff and
placket)



STREIFEN TWILL

100% Baumwolle | cotton
116 g/m²



blau | blue

HERREN-HEMD | Shirt



COMFORT FIT

**BEQUEME
SCHNITTFÜHRUNG.**
COMFORTABLE FIT.

Preis-Gruppe **4**

Artikelnummer article number	Größe size
899216-E15P-65cm	40-50, 52, 54

Modellbeschreibung | model description
E15P MODERN KENT
1/1 Arm mit Tasche | with pocket
mit Patchung (Kragen, Manschette)
mix & match (inside collar stand, cuff)

HERREN-HEMD | Shirt



MODERN FIT

**MODERNE
SCHNITTFÜHRUNG.**
MODERN FIT.

Preis-Gruppe **4**

Artikelnummer article number	Größe size
899216-X14P-65cm	38-46, 48

Modellbeschreibung | model description
X14P MODERN KENT
1/1 Arm ohne Tasche | without pocket
mit Patchung (Kragen, Manschette)
mix & match (inside collar stand, cuff)

HERREN-HEMD | Shirt



SLIM FIT

**SCHMALE
SCHNITTFÜHRUNG.**
NARROW FIT.

Preis-Gruppe **4**

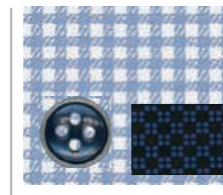
Artikelnummer article number	Größe size
899216-F140-67cm	38-44

Modellbeschreibung | model description
F140 CLASSIC KENT
1/1 Arm ohne Tasche | without pocket
mit Patchung (Kragen, Manschette)
mix & match (inside collar stand, cuff)

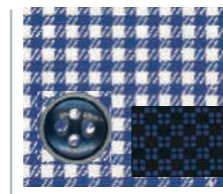


KARO TWILL

100% Baumwolle | cotton
114 g/m²



blau | blue



navy

372017-X14U-65cm
881910-X15V-65cm
899216-X14P-65cm

HERREN-HEMD | Shirt



COMFORT FIT

**BEQUEME
SCHNITTFÜHRUNG.**

COMFORTABLE FIT.

Preis-Gruppe **7**

Artikelnummer
article number

3372012-E14L-65cm

Größe
size

40-48

372017-E14L-65cm

40-48

Modellbeschreibung | model description

E14L CLASSIC BUTTON DOWN
1/1 Arm mit Tasche | with pocket
mit Patchung (Kragen, Manschette)
mix & match (inside collar stand, cuff)

HERREN-HEMD | Shirt



MODERN FIT

**MODERNE
SCHNITTFÜHRUNG.**

MODERN FIT.

Preis-Gruppe **7**

Artikelnummer
article number

372012-X14U-65cm

Größe
size

38-46, 48

372017-X14U-65cm

38-46, 48

Sonder-Ärmellängen | sleeve length
372017-X14U-68cm **40-46, 48**

Modellbeschreibung | model description

X14U MODERN BUTTON DOWN
1/1 Arm mit Tasche | with pocket
mit Patchung (Kragen, Manschette)
mix & match (inside collar stand, cuff)



DAS TESTSIEGER-HEMDE

GENTLE SHIRT

ETERNA



1863
— by —
ETERNA



UNSERE HOCHWERTIGEN HEMDEN DER PREMIUMLINIE 1863 BY ETERNA INKLUSIVE DER LÄSSIGEN SOFT TAILORING SHIRTS WERDEN DURCH CO₂-KOMPENSATION KLIMANEUTRAL PRODUZIERT.

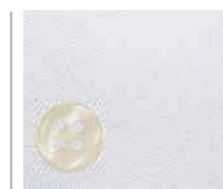
OUR HIGH-QUALITY SHIRTS OF THE PREMIUM LINE 1863 BY ETERNA INCLUDING THE CASUAL SOFT TAILORING SHIRTS ARE PRODUCED CARBON NEUTRAL THROUGH CO₂ COMPENSATION.

1863
by
ETERNA

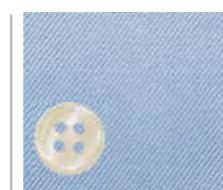


TWILL

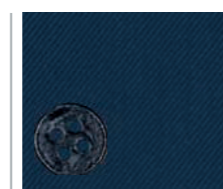
100% Baumwolle | cotton
Blickdichte: hoch | opacity: high
116 g/m²
Blusen: Seite 11



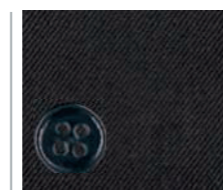
weiß | white



blau | blue



navy



schwarz | black

Weitere Farben finden Sie unter WWW.CF.ETERNA.DE

HERREN-HEMD | Shirt



MODERN FIT

**MODERNE
SCHNITTFÜHRUNG.**

MODERN FIT.

Preis-Gruppe **8**

Artikelnummer
article number

800500-X687-65cm

Größe
size

38-46, 48

800510-X687-65cm

38-46, 48

800518-X687-65cm

38-46, 48

800539-X687-65cm

38-46, 48

Modellbeschreibung | model description
X687 CLASSIC KENT
1/1 Arm ohne Tasche | without pocket

HERREN-HEMD | Shirt



SLIM FIT

**SCHMALE
SCHNITTFÜHRUNG.**

NARROW FIT.

Preis-Gruppe **8**

Artikelnummer
article number

800500-F682-67cm

Größe
size

38-46

800510-F682-67cm

38-46

800518-F682-67cm

38-46

800539-F682-67cm

38-46

Modellbeschreibung | model description
F682 HAI | shark
1/1 Arm ohne Tasche | without pocket

1863
by
ETERNA



LÄSSIGE ELEGANZ. ENTSPANNTER LOOK.
DAS NEUE BUSINESSHEMD.

SOFT TAILORING SHIRT

Business oder Casual? Bei den ETERNA-Hemden in Super Soft Quality ist diese Frage überflüssig: Bei den feinen, aber lässigen Hemden aus der Premiumlinie **1863 by ETERNA** kommen gewaschene Two-Ply-Stoffe und italienische Jersey-Qualitäten zum Einsatz.

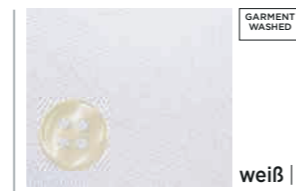
Typisch für diese Premium-Hemden in „Super Soft Quality“ sind ein weicher Griff und ein verkürzter Schnitt für einen relaxten Look. Softe Kragen und Manschetten sorgen zudem für ein angenehmes Tragegefühl.

super soft
quality

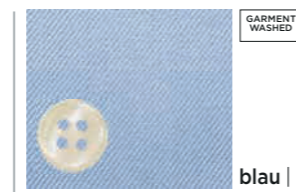


TWILL

100% Baumwolle | cotton
Blickdichte: hoch | opacity: high
116 g/m²



weiß | white



blau | blue



rosé

HERREN-HEMD | Shirt



MODERN FIT

MODERNE
SCHNITTFÜHRUNG.
MODERN FIT.

Preis-Gruppe **8**

Artikelnummer
article number

385002-XS82-65cm

Größe
size

38-46, 48

HERREN-HEMD | Shirt



SLIM FIT

SCHMALE
SCHNITTFÜHRUNG.
NARROW FIT.

Preis-Gruppe **8**

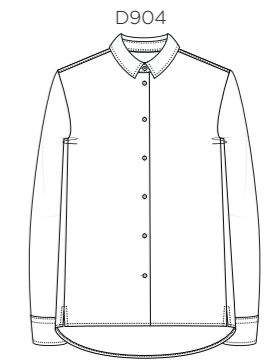
Artikelnummer
article number

385002-FS82-67cm

Größe
size

38-44

DAMEN-BLUSE | Blouse



Preis-Gruppe **10**

Artikelnummer
article number

575002-D904-63cm

Größe
size

34-50

575050-D904-63cm

34-50

Modellbeschreibung | model description
XS82 HAI | shark
1/1 Arm ohne Tasche | without pocket

Modellbeschreibung | model description
FS82 HAI | shark
1/1 Arm ohne Tasche | without pocket

Modellbeschreibung | model description
D904 HEMD KRAGEN | shirt collar
1/1 Arm ohne Tasche | without pocket



UNI JERSEY

100% Baumwolle | cotton
Blickdichte: hoch | opacity: high
170 g/m²



HERREN-HEMD | Shirt



MODERN FIT
**MODERNE
SCHNITTFÜHRUNG.**
MODERN FIT.

Preis-Gruppe **10**

HERREN-HEMD | Shirt



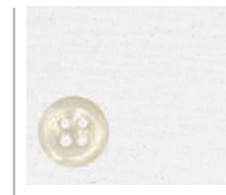
SLIM FIT
**SCHMALE
SCHNITTFÜHRUNG.**
NARROW FIT.

Preis-Gruppe **10**

DAMEN-BLUSE | Blouse



Preis-Gruppe **10**



weiß | white



blau | blue



navy



schwarz | black

Artikelnummer article number	Größe size	Artikelnummer article number	Größe size	Artikelnummer article number	Größe size
215900-JS82-65cm	39-46, 48	215900-YS82-67cm	38-44	515800-DF05-62cm	34-46

215917-JS82-65cm	39-46, 48	215917-YS82-67cm	38-44
------------------	-----------	------------------	-------

215919-JS82-65cm	39-46, 48	215919-YS82-67cm	38-44	515819-DF05-62cm	34-46
------------------	-----------	------------------	-------	------------------	-------

215939-JS82-65cm	39-46, 48	215939-YS82-67cm	38-44	515839-DF05-62cm	34-46
------------------	-----------	------------------	-------	------------------	-------

Modellbeschreibung | model description
JS82 HAI | shark
1/1 Arm ohne Tasche | without pocket

Modellbeschreibung | model description
YS82 HAI | shark
1/1 Arm ohne Tasche | without pocket

Modellbeschreibung | model description
DF05 HEMD KRAGEN | shirt collar
1/1 Arm ohne Tasche | without pocket



222717-RF12-23cm

Unser gesamtes NOS-Programm finden Sie unter WWW.CF.ETERNA.DE

1863
by
ETERNA

T-SHIRT

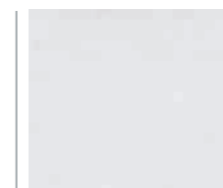
887



70% Baumwolle | cotton
30% Lyocell

Preis-Gruppe **T2**

Artikelnummer article number	Größe size
88700	S-3XL



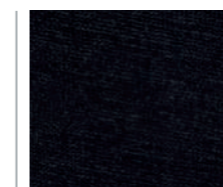
weiß | white

88718	S-3XL
-------	-------



navy

88739	S-3XL
-------	-------



schwarz | black

Standard-Maßtabelle
standard measurement chart

1 MESS-STRECKE MEASURING TRACK	S	M	L	XL	XXL	3XL
2 Oberweite chest measurement	100	106	114	122	134	146
3 Rumpflänge body length	72,5	72,5	74,5	76,5	76,5	76,5

Modellbeschreibung | model description
887 RUNDHALS | round neck



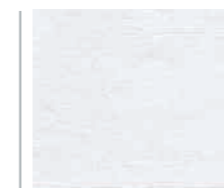
BODYWEAR



92% Baumwolle | cotton
8% Elasthan | elastane

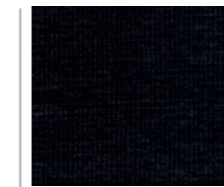
Preis-Gruppe **T1**

Artikelnummer article number	Größe size
80000	S-XXL
80100	S-XXL
80400	S-XXL



weiß | white

80039	S-XXL
80139	S-XXL
80439	S-XXL



schwarz | black

SOCKEN | socks



schwarz | black
60039

anthrazit | dark grey
60035

navy
60019

Artikel/art.: 600
Größe/size: 39 - 42 / 43 - 46 / 47 - 48
Farbe/colour: 39/35/19

Qualität/quality:
98% Baumwolle/98% cotton
2% Elasthan/2% elastane

Preis-Gruppe **S**

Standard-Maßtabelle
standard measurement chart

1 MESS-STRECKE MEASURING TRACK	S 4	M 5	L 6	XL 7	XXL 8
2 Oberweite chest measurement	96	100	104	108	112
3 Rumpflänge body length	72,5	73,5	74,5	75,5	76,5

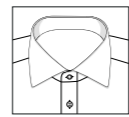
Modellbeschreibung | model description

800 V-AUSSSCHNITT | v-neck

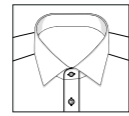
801 RUNDHALS | round neck

804 TIEFERER V-AUSSSCHNITT | extended v-neck

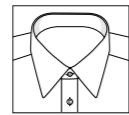
KRAGENFORMEN HEMD | collar styles



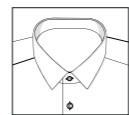
CLASSIC KENT



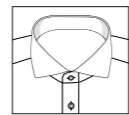
MODERN KENT



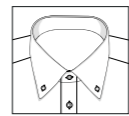
BASIC KENT



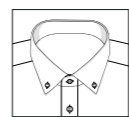
MINI KENT



HAI | SHARK



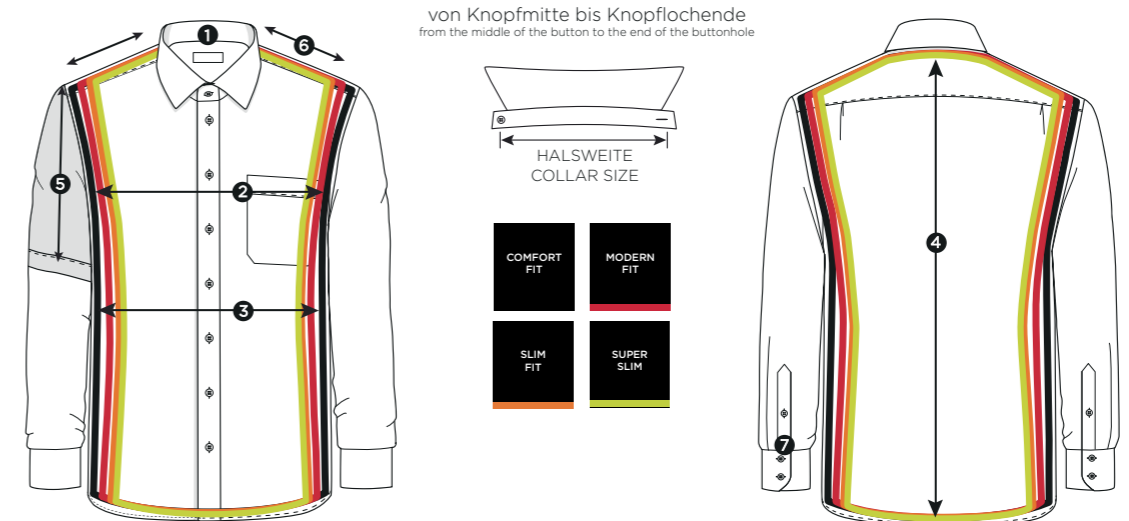
CLASSIC BUTTON DOWN



MODERN BUTTON DOWN

MASSTABELLE HEMDEN | size measurement table for shirts

1 Halsweiten collar sizes	cm inch	36	37/38	39/40	41/42	43/44	45/46	47/48	49/50	52	54
		XS	S	M	L	XL	XXL	3XL	4XL	5XL	6XL
2 Oberweite chest measurement	COMFORT FIT	-	120	128	134	148	154	160	168	176	
	MODERN FIT	110	116	122	132	138	146				
	SLIM FIT	102	110	116	124	134					
	SUPER SLIM	98	102	110	116	124					
3 Taillenweite waist measurement	COMFORT FIT	-	114	124	134	148	154	160	168	176	
	MODERN FIT	102	106	114	122	130	138				
	SLIM FIT	92	98	104	112	122					
	SUPER SLIM	79	83	89	95	103					
4 Rumpflänge bei ÄI 65 body length for SL 65	COMFORT FIT	-	80	80	82	90	90	95	95	95	
	MODERN FIT	80	80	80	82	85	90				
Rumpflänge bei ÄI 67 body length for SL 67	SLIM FIT	80	80	80	82	85					
	SUPER SLIM	80	80	80	82	82					
Rumpflänge bei ÄI 59 body length for SL 59	COMFORT FIT	-	80	80	80	80	80	80	80	80	
	MODERN FIT	80	80	80	80	80	80	80	80	80	
Rumpflänge bei ÄI 68 body length for SL 68	COMFORT FIT	-	85	85	85	90	90	95	95	95	
	MODERN FIT	85	85	85	85	90	90	90	90	90	
Rumpflänge bei ÄI 72 body length for SL 72	COMFORT FIT	-	90	90	90	90	90	95	95	95	
	MODERN FIT	90	90	90	90	90	90	90	90	90	
	SLIM FIT	90	90	90	90	90	90	90	90	90	
5 Ärmellänge 1/2 short sleeve	COMFORT FIT	-	28	28	28	30	30	30	30	30	
	MODERN FIT	27	27	27	28	30	30				
	SLIM FIT	24	24	24	24	26					
6 Schulterbreite shoulder width	COMFORT FIT	-	17,2	18,0	18,8	19,6	20,4	21,1	21,8	22,5	
	MODERN FIT	16,2	17	17,8	18,6	19,4	20,2				
	SLIM FIT	16,2	17	17,8	18,6	19,4					
	SUPER SLIM	16	16,8	17,6	18,4	19,2					
7 Bündchenlänge cuff length	COMFORT FIT	-	26	26	28	28	28	30	30	30	
	MODERN FIT	26	26	26	28	28	28				
	SLIM FIT	26	26	26	28	28					
	SUPER SLIM	26	26	26	28	28					



DIE MASSE BEZIEHEN SICH AUF DAS FERTIGE PRODUKT | the measurements apply to the finished products

Größen & Ärmellängen nicht in allen Artikeln & Modellen möglich | sizes & sleeve lengths not in all articles & styles possible



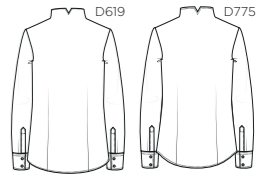
704316-D935-63cm WWW.CF.ETERNA.DE

ETERNA

MASSTABELLE BLUSEN | size measurement table for blouses

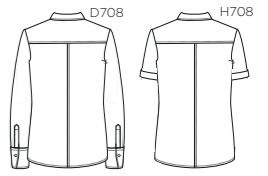
TAILLIERT

D619/D775		34*	36	38	40	42	44	46	48	50	52	54
Oberweite	chest measurement	94	98	102	106	111	116	121	128	135	-	-
Tailenweite	waist measurement	82	86	90	94	102	108	114	122	128	-	-
Hüftweite	hip measurement	100	104	108	112	118	122	126	132	138	-	-
Rückenlänge D619	body length	67	67	67	67	69	69	71	71	71	-	-
Rückenlänge D775	body length	65	65	65	65	67	67	70	70	70	-	-



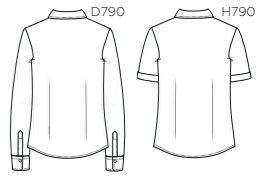
TAILLIERT

D708/H708		34	36	38	40	42	44	46	48	50	52	54
Oberweite	chest measurement	96	100	104	108	112	117	122	129	135	-	-
Tailenweite	waist measurement	86	90	94	98	104	110	116	123	130	-	-
Hüftweite	hip measurement	102	106	110	114	119	124	129	136	143	-	-
Rückenlänge	body length	66	66	66	66	68	68	71	71	71	-	-



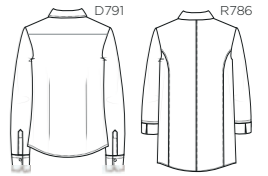
TAILLIERT

D790/H790		34	36	38	40	42	44	46	48	50	52	54
Oberweite	chest measurement	94	98	102	106	111	116	121	128	135	142	149
Tailenweite	waist measurement	82	86	90	94	102	108	114	122	128	138	145
Hüftweite	hip measurement	98	102	106	110	116	120	124	130	136	142	148
Rückenlänge	body length	65	65	65	65	65	65	68	68	68	68	68



TAILLIERT

D791/R786		34	36	38	40	42	44	46	48	50	52	54
Oberweite	chest measurement	94	98	102	106	111	116	121	128	135	-	-
Tailenweite	waist measurement	82	86	90	94	102	108	114	122	128	-	-
Hüftweite	hip measurement	100	104	108	112	118	122	126	132	138	-	-
Rückenlänge	body length	65	65	65	65	67	67	70	70	70	-	-

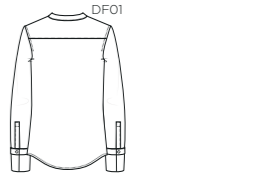


D904		34	36	38	40	42	44	46	48	50	52	54
Oberweite	chest measurement	94	98	102	106	111	116	121	128	135	-	-
Tailenweite	waist measurement	-	-	-	-	-	-	-	-	-	-	-
Hüftweite	hip measurement	108	112	116	120	126	130	134	140	147	-	-
Rückenlänge	body length	78	78	78	78	80	80	80	80	80	-	-



fitted

DF01		34	36	38	40	42	44	46	48	50	52	54
Oberweite	chest measurement	93	97	101	105	109	114	119	-	-	-	-
Tailenweite	waist measurement	85	89	93	97	101	106	111	-	-	-	-
Hüftweite	hip measurement	101	105	109	113	117	122	127	-	-	-	-
Rückenlänge	body length	66	66	66	66	68	68	68	-	-	-	-



fitted

DF03		34	36	38	40	42	44	46	48	50	52	54
Oberweite	chest measurement	93	97	101	105	109	114	119	-	-	-	-
Tailenweite	waist measurement	82	86	90	94	98	103	108	-	-	-	-
Hüftweite	hip measurement	101	105	109	113	117	122	127	-	-	-	-
Rückenlänge	body length	67	67	67	67	69	69	69	-	-	-	-



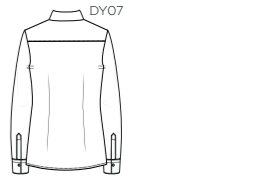
fitted

DF05		34	36	38	40	42	44	46	48	50	52	54
Oberweite	chest measurement	90	94	98	102	107	112	117	-	-	-	-
Tailenweite	waist measurement	82	86	90	94	99	104	109	-	-	-	-
Hüftweite	hip measurement	99	103	107	111	115	120	125	-	-	-	-
Rückenlänge	body length	66	66	66	66	68	68	68	-	-	-	-



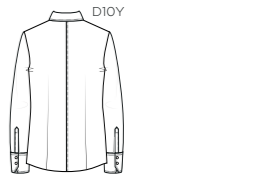
Slim Fit

DY07		34	36	38	40	42	44	46	48	50	52	54
Oberweite	chest measurement	92	96	100	104	110	116	-	-	-	-	-
Tailenweite	waist measurement	75	79	83	87	95	101	-	-	-	-	-
Hüftweite	hip measurement	97	101	105	109	115	119	-	-	-	-	-
Rückenlänge	body length	66	66	66	66	68	68	-	-	-	-	-



Slim Fit

D10Y		34	36	38	40	42	44	46	48	50	52	54
Oberweite	chest measurement	94	98	102	106	111	116	-	-	-	-	-
Tailenweite	waist measurement	76	80	84	88	96	102	-	-	-	-	-
Hüftweite	hip measurement	98	102	106	110	116	120	-	-	-	-	-
Rückenlänge	body length	66	66	66	66	68	68	-	-	-	-	-



DIE MASSE BEZIEHEN SICH AUF DAS FERTIGE PRODUKT | the measurements apply to the finished products



515500-H992-26cm WWW.CF.ETERNA.DE

ET ER NA



ETERNA Mode GmbH | Medienstraße 12 | 94036 Passau | Germany
Registergericht | Court of registration: Passau
Registernummer | Commercial register number: HRB 6989
Geschäftsführer | CEO: Henning Gerbaulet

<https://unternehmen.eterna.de/>



WWW.CF.ETERNA.DE